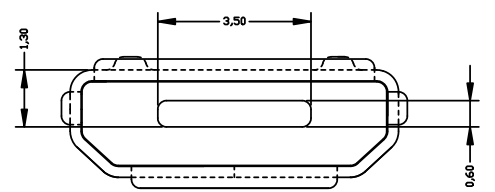
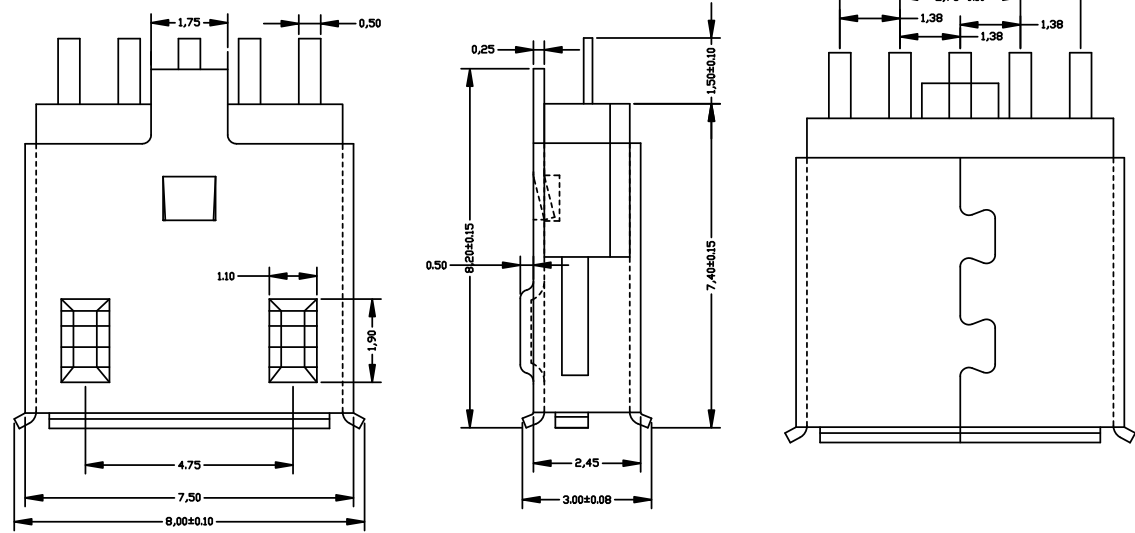


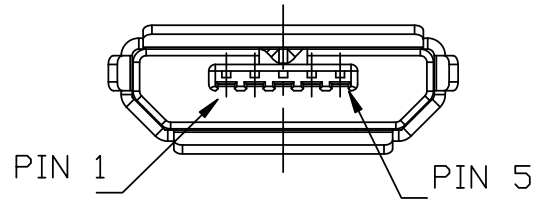
MAPX	MODIFICATION	DATE



备注:

- 产品规格:
 - 插入力: 35N MAX.
 - 拔出力: 10N MIN. INITIAL 8-20N AFTER 3000 CYCLES
 - 额定电流: 1.0A
 - 额定电压: 30V
 - 耐久性: 3000 CYCLES MIN.
 - 耐电压: 100V AC MIN.
 - 接触阻抗: 30mΩ MAX. INITIAL; 40mΩ MAX AFTER 3000 CYCLES
 - 绝缘电阻: 100MΩ MIN
 - 工作温度: -30° TO +80°
- 材质:
 - 胶芯: LCP UL94V-0
 - 端子: C2680R-H, 镍底, 镀金1μ"
 - 外壳: 304不锈钢, 表面雾锡80μ"
- 所用材质须符合RoHS要求

5	GND
4	ID
3	D+
2	D-
1	VBUS
PIN	NAME
PIN	ASSIGNMENT



产品图 PRODUCT CHART DWG		深圳市精拓金电子有限公司									
公差一览表 TOLERANCE UNLESS OTHERWISE		单位 UNITS	MM	制图 DRAWING	Gavin	制图料号 PRODUCT PART NO.	920-154A2021B10100				
X.	±0.35	X.	±5°	比例 SCALE	1:1	审核 CHKD	郭治富	产品名称 PRODUCT NAME	MICRO 5P-F0.6有边无孔夹板LCP黑胶		
.X	±0.30	.X	±2°	日期 DATE	2016-04-09	核准 APPD	黄国荣	角法 VIEW		版本 VER	AD
.XX	±0.20	.XX	±1°								
.XXX	±0.10	.XXX	±0.5°								